

自由に使えるオープンソースハードウェアの ライブラリをキット化

FABLIBとは、ファブ施設の運営などのために設計データなどを共有するためのライブラリです。無償で公開され、誰でも自由に使うことができます。製品化・商用利用なども自由!

FABLIBで公開している Raspberry Pi 関連のデータ

- RaspberryHabu: いろいろつながられる実験用基板
- HALFSD: SDカードをカッコ良く使うためのmicroSDアダプタ
- LIBLOPLUSPI: Raspberry Pi と Arduino をつなげられる!
- CONDOFT232RL: 便利なUSBシリアル通信モジュール
- セミナーテキスト・サンプルプログラム・事例集など

RASPBERRY HABU

Raspberry Pi用のアドオン基板

Raspberry Piはイギリスの
教育用格安Linuxボード

デジタルOUT x 8

アナログIN x 8

リレー(最大4)

初心者にも簡単!

組み立て易い!

リアルタイム
カレンダークロック
(Fullバージョン)

デジタルIN x 6
(3.3V~15V)

大幅強化した
電源回路
(Fullバージョン)

テストスイッチ

安い!

キット価格

¥1,000より

テキストはインターネット上に公開中!

※写真はBasicキットの組立完成例です。
写真にあるRaspberryPiおよびケーブルは別途ご用意ください。

RASPBERRY HABU

Raspberry Pi 拡張ボード
レベル: 初級~中級



RaspberryHabuはFABLIBプロジェクトで作られたオープンハードウェアです。お問い合わせなどはFABLIBプロジェクトページの中のフォーラムにアクセスしてください。



4 580438 500083

RaspberryHabu First キット
¥1000

<http://sourceforge.jp/projects/fablib/>

ご注意:

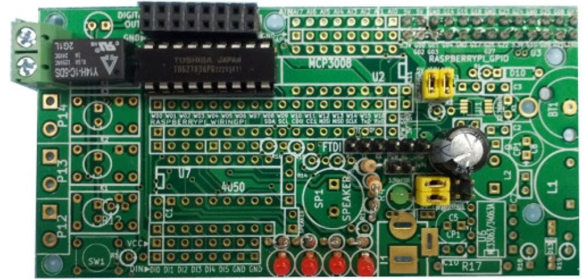
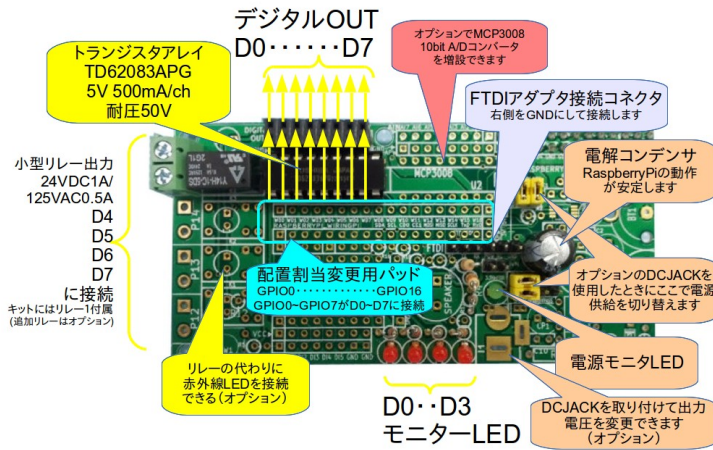
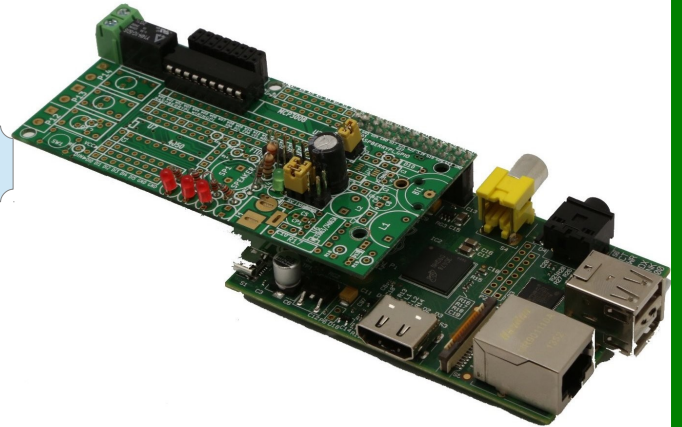
●ご自身で組み立てが必要なキットです。はんだごて、はんだなどを別途ご用意ください。

●組み立て、使い方、回路図などはインターネット上のFABLIBプロジェクトページをご参照ください。

<http://sourceforge.jp/projects/fablib/wiki/RaspberryHabu>

●Raspberry Piに接続して使用します。(ぴったり重ねずに大きく左に寄せて接続します)

●FTDIアダプタを接続の場合はArduino用をお使いください。



工作例: ネット家電をつくる

写真はFullキットを使用していますがFirst,Basicキットも同様に作成できます

RaspberryHabu シリーズ

RaspberryHabu 基板のみ
¥300

RaspberryHabu First キット
デジタルOUT x 8
VCCモニター用LED
デジタルOUTモニター用LED x 3
小型リレー x 1
FTDIアダプタ用インタフェース
¥1000

RaspberryHabu Basic キット
RaspberryHabu First の機能に加え
デジタルIN x 6
デジタルINテスト用SW x 1
アナログIN x 8
¥2000

RaspberryHabu Full キット
RaspberryHabu First の機能に加え
リアルタイムカレンダー/クロック
カレンダー/クロック用バックアップバッテリー
電源回路
実験用温度センサ、光センサ
¥4500

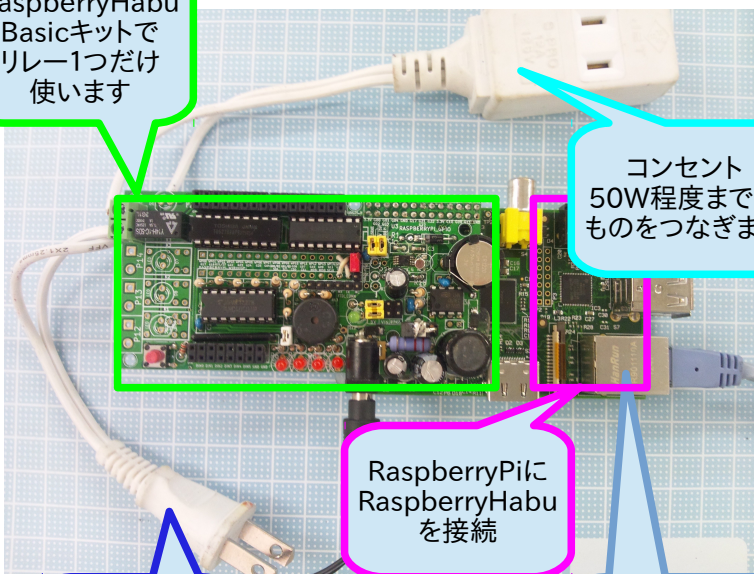
RaspberryHabu Basicキットでリレー1つだけ使います

コンセント 50W程度までのものをつなぎます

RaspberryPiにRaspberryHabuを接続

延長コンセント

LANでON・OFF



RASPBERRY HABU

Raspberry Pi 拡張ボード

レベル: 初級~中級



RaspberryHabuはFABLIBプロジェクトで作られたオープンハードウェアです。お問い合わせなどはFABLIBプロジェクトページの中のフォーラムにアクセスしてください。

<http://sourceforge.jp/projects/fablib/>



4 580438 500090

RaspberryHabu Basic キット
¥2000

ご注意:

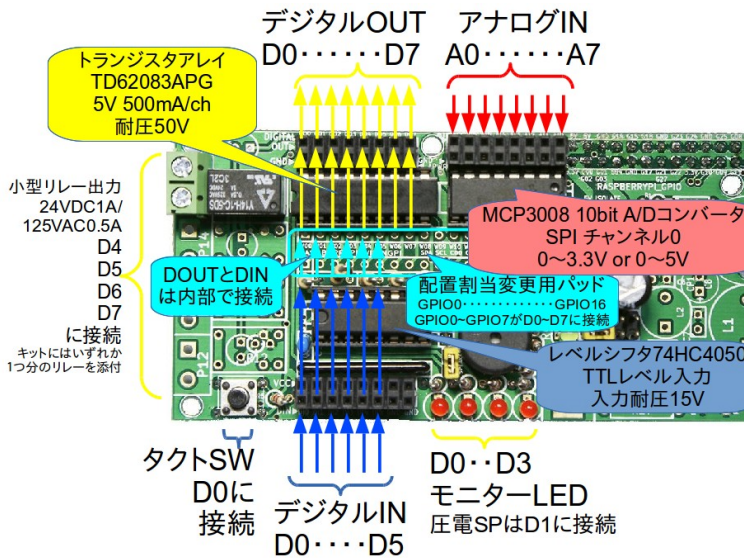
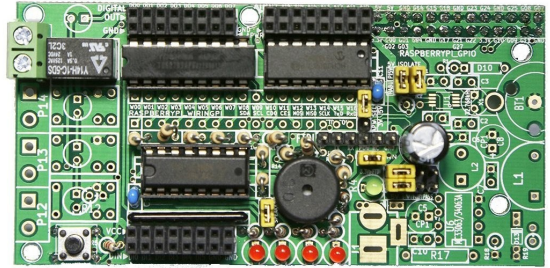
●ご自身で組み立てが必要なキットです。はんだごて、はんだなどを別途ご用意ください。

●組み立て、使い方、回路図などはインターネット上のFABLIBプロジェクトページをご参照ください。

<http://sourceforge.jp/projects/fablib/wiki/RaspberryHabu>

●Raspberry Piに接続して使用します。(ぴったり重ねずに大きく左に寄せて接続します)

●FTDIアダプタを接続の場合はArduino用をお使いください。



工作例: ネット家電をつくってみる

RaspberryHabu シリーズ

RaspberryHabu 基板のみ
¥300

RaspberryHabu First キット
デジタルOUT x 8
VCCモニター用LED
デジタルOUTモニター用LED x 3
小型リレー x 1
FTDIアダプタ用インタフェース
¥1000

RaspberryHabu Basic キット
RaspberryHabu First の機能に加え
デジタルIN x 6
デジタルINテスト用SW x 1
アナログIN x 8
¥2000

RaspberryHabu Full キット
RaspberryHabu First の機能に加え
リアルタイムカレンダークロック
カレンダークロック用バックアップバッテリー
電源回路
実験用温度センサ、光センサ
¥4500

RaspberryHabu Basicキットでリレー1つだけ使います

コンセント 50W程度までのものをつなぎます

RaspberryPiにRaspberryHabuを接続

延長コンセント

LANでON・OFF

